

# Materialkonzept

## Haus 1&2 - Mietwohnungen



Ansicht Nord  
Haus 2



Ansicht West



Ansicht Ost

**Fassade:**

- vertikale Holzschalung, gestrichen
- Farbe: Grautöne, EG kann leicht differenziert sein (z.B. dunkler)
- horizontales Fries oberhalb EG
- Stirnseitig (H1: Nord, H2: West) kleinformatige Schindel in geschuppt (Faserzement oder Holz) möglich
- Farbe Schindel in: an Farbe der Holzschalung angepasst, Differenzierung EG/Obergeschosse möglich
- Fassadenprägende Elemente (Stützen etc), Fensterläden, Dachrand in "Kontrast-Farbe 1" (Rottöne)

**Sonnenschutz:**

- Klapp- oder Schiebeläden in Kontrast-Farbe 1
- Gauben-Fenster und Glasflächen kleiner als 1m<sup>2</sup> ohne Sonnenschutz oder Rollläden in Kontrast-Farbe 1
- "Kontrast-Farbe 1": farblich von Fassade unterschieden, Rottöne
- Material nicht spiegelnd, kein Kunststoff

**Fenster:**

- Fenster aussenseitig in Holz oder Metall
- Leibungen / Zargen sichtbar und hell von Fassadenfarbe differenziert (Holz oder Metall)

**Dach:**

- Kleinteilig geschuppt, Farbe braun oder rot (z.B. Tonziegel)
- Photovoltaik-Anlage (bevorzugt integriert), Farbe an Dachfarbe angeglichen
- Aufschlebling (Gefällsbruch) mit Dachüberstand
- Dachrand in "Kontrast-Farbe 1"
- Spenglerarbeiten in dunklem Metall (z.B. Kupfer)

## Haus 3 - Turmhaus



Ansicht West  
Haus 3



Ansicht Süd



Ansicht Ost

**Fassade:**

- vertikale Holzschalung
- Oberfläche naturbelassen oder braun
- Eingangstüren in Farbe
- Vordach als filigrane Konstruktion (z.B. Metall)
- Pergola als filigrane Konstruktion (z.B. Metall)

**Sonnenschutz:**

- keine Fensterläden
- kein Sonnenschutz oder Rollläden in rot, braun oder schwarz
- Material nicht spiegelnd, kein Kunststoff.

**Fenster:**

- Fenster aussenseitig in Holz oder Metall
- Leibungen / Zargen sichtbar und hell von Fassadenfarbe differenziert (Holz oder Metall) oder Holz natur

**Dach:**

- Kleinteilig geschupptes Ziegeldach, Farbe braun oder rot (z.B. Tonziegel)
- mit Dachüberstand
- keine Photovoltaik-Anlage
- Dachrand in "Kontrast-Farbe", Rottöne oder Brauntöne oder Grüntöne
- Spenglerarbeiten in dunklem Metall (z.B. Kupfer)
- Keine Dachaufbauten

## Haus 4-6 - Eigentumswohnungen



Ansicht Nord  
Haus 4



Ansicht Ost

**Fassade:**

- vertikale Holzschalung, gestrichen
- Farbe: Grautöne und/oder gedeckte Grüntöne, EG kann leicht differenziert sein (z.B. dunkler)
- horizontales Fries oberhalb EG
- Einzelne Fassaden: kleinformatige Schindel in (Faserzement) möglich
- Farbe Schindel in: an Farbe der Holzschalung angepasst, Differenzierung EG/Obergeschosse möglich
- Haus 4: Norden / Haus 5: Norden, Osten, Süden

**Sonnenschutz:**

- Klapp- oder Schiebeläden in Kontrast-Farbe 2
- Gauben-Fenster, strukturelle Verglasung und Glasflächen kleiner als 1m<sup>2</sup> ohne Sonnenschutz oder Rollläden in Kontrast-Farbe 2
- "Kontrast-Farbe 2": farblich von Fassade unterschieden, Grün und/oder Grau
- Farbe kann zwischen Häusern 4, 5, 6 variieren
- Material nicht spiegelnd, kein Kunststoff.

**Fenster:**

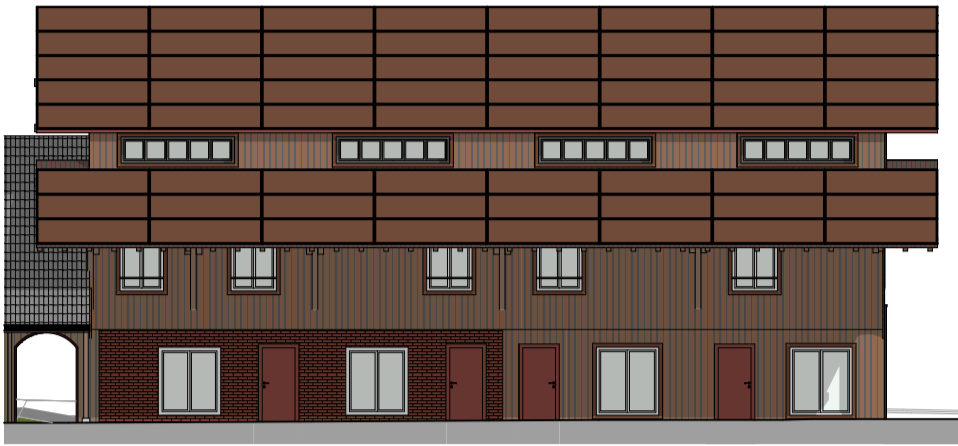
- Fenster aussenseitig in Holz oder Metall
- Leibungen / Zargen sichtbar und hell von Fassadenfarbe differenziert (Holz oder Metall)

**Dach:**

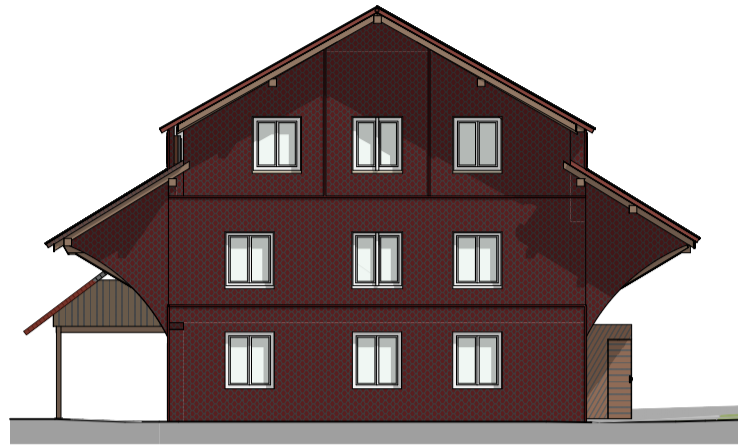
- Kleinteilig geschuppt, Farbe braun oder rot (z.B. Tonziegel)
- mit Dachüberstand
- Photovoltaik-Anlage (bevorzugt integriert), Farbe an Dachfarbe angeglichen
- Dachrand in "Kontrast-Farbe 2"
- Schleppgauben (differenziert von Fassade)
- durchlaufende Trauflinie
- Spenglerarbeiten in dunklem Metall (z.B. Kupfer)

# Materialkonzept

## Wohnscheune



Ansicht Ost



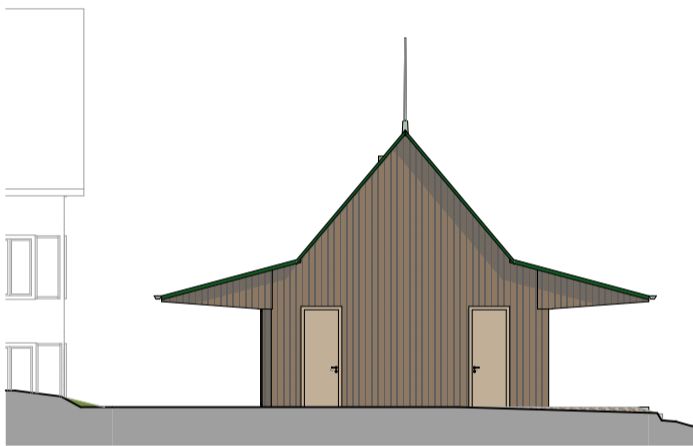
Ansicht Nord

- Fassade:**
- vertikale Holzschalung, gestrichen oder naturbelassen
  - Farbe: Braun oder natur
  - Bestehendes Mauerwerk sichtbar
  - Nord-Fassade: Kleinteilige Schindeln (Faserzement/Holz)
  - Farbe: grau oder rot
  - Eingangstüren in Farbe
  - Tor Holz gestrichen oder natur

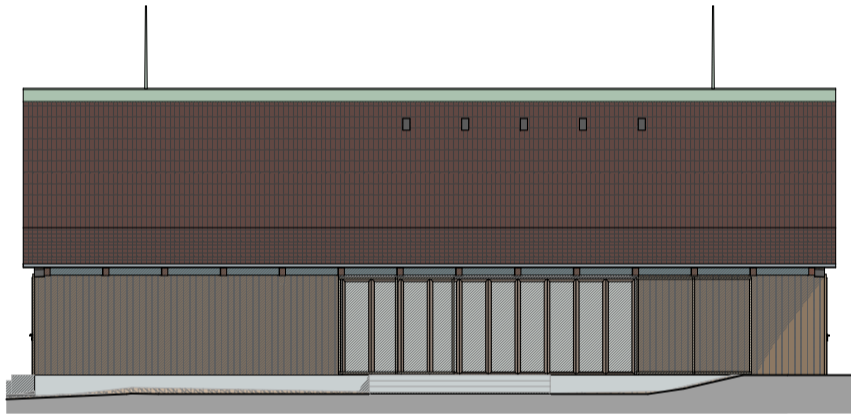
- Sonnenschutz:**
- keine Fensterläden
  - kein Sonnenschutz oder Rollläden in rot, braun, schwarz oder anthrazit
  - Material nicht spiegelnd, kein Kunststoff
- Fenster:**
- Fenster aussenseitig in Holz oder Metall
  - Dachgeschoss Ost/West: Farbe dunkel

- Dach:**
- Kleinteilig geschupptes Ziegeldach, Farbe braun oder rot
  - Photovoltaik-Anlage (bevorzugt integriert), Farbe an Dachfarbe angeglichen
  - Dachüberstand gekürzt
  - Dach angehoben
  - Spenglerarbeiten in dunklem Metall (z.B. Kupfer)

## Hochzeitscheune



Ansicht Süd



Ansicht West

- Fassade:**
- vertikale Holzschalung, gestrichen oder naturbelassen
  - Farbe: Braun oder Natur

- Fenster:**
- Fenster aussenseitig in Holz oder Metall

- Dach:**
- Kleinteilig geschupptes Ziegeldach, Farbe braun oder rot
  - Gefällsbruch
  - keine Photovoltaik-Anlage
  - Vordach Untersicht gestrichen
  - Dachrand gestrichen
  - Spenglerarbeiten in dunklem Metall (z.B. Kupfer)

## Atelierhaus



Ansicht Nord



Ansicht Süd



- Fassade:**
- Mauerwerk, geschlämmt oder verputzt, gestrichen
  - Farbe: hell gefasst (weiss o.ä.)

- Sonnenschutz:**
- Schiebe- oder Klappläden, Holz oder Metall, Kontrast-Farbe, matt
  - Strukturelle Verglasung und Loggia ohne Sonnenschutz oder Rollläden in Kontrast-Farbe 3
  - "Kontrast-Farbe 3": Farblich von Fassade differenziert, Rottöne, Grüntöne, oder Brauntöne
  - Material nicht spiegelnd, kein Kunststoff

- Fenster:**
- Fenster aussenseitig in Holz oder Metall

- Dach:**
- Kleinteilig geschupptes Ziegeldach, Farbe braun oder rot
  - Photovoltaik-Anlage (bevorzugt integriert), Farbe an Dachfarbe angeglichen
  - Dachrand gestrichen
  - Spenglerarbeiten in dunklem Metall (z.B. Kupfer)